



Zawór przelotowy klapowy

IB – 73xx

z siłownikiem

PRODUKT POSIADA ZNAK 

I ZOSTAŁ WYPRODUKOWANY ZGODNIE Z NORMĄ ISO 9001

„INSBUD”
ul. Niepodległości 16a
32-300 Olkusz
dział sprzedaży: +48 (32) 626 18 00
dział sprzedaży: +48 (32) 626 18 18
dział techniczny: +48 (32) 626 18 07
dział techniczny: +48 (32) 626 18 08
fax: +48 (32) 626 18 19
e-mail: insbud@insbud.net



WWW.INSBUD.NET

InsBud promuje politykę rozwoju. Prawo do wprowadzania zmian i usprawnień w produktach i instrukcjach bez uprzedniego powiadomienia zastrzeżone!

Zawartość niniejszej instrukcji - teksty i grafika są własnością firmy InsBud lub jej poddostawców i jest prawnie chroniona.

Spis Treści

IB – 73xx

| | |
|----------------------------|---|
| Wiadomości Ogólne _____ | 4 |
| Przykłady Zastosowań _____ | 4 |
| Dane Techniczne _____ | 4 |
| Oznaczenie Modeli _____ | 4 |
| Uwagi Ogólne _____ | 4 |
| Zasada Działania _____ | 4 |
| Budowa _____ | 5 |
| Wymiary _____ | 5 |
| Podłączenie _____ | 5 |
| Zakres Dostawy _____ | 6 |
| Warunki Gwarancji _____ | 6 |
| Kontakt _____ | 7 |

WIADOMOŚCI OGÓLNE

Zawory przelotowe/odcinające klapowe z siłownikiem stosowane są wszędzie tam gdzie wymagane jest odcięcie przepływu medium.

PRZYKŁADY ZASTOSOWAŃ

.. Odcinanie przepływu medium

DANE TECHNICZNE

| | | |
|----|----------------------|--|
| .. | Zużycie energii [W] | 5 |
| .. | Zasilanie: | 230V 50 Hz |
| .. | Czas otwarcia [s] | 12 |
| .. | Czas zamknięcia [s] | 5 |
| .. | Wytrzymałość korpusu | 1,6 MPa |
| .. | Max. różnica ciśnień | 300 kPa |
| .. | Materiał | Mosiądz |
| .. | zakres temperatur | 1 ÷ 90 °C |
| .. | Media | Gorąca woda Woda lodowa Para wodna |

OZNACZENIE MODELI

| | | |
|----|---------|-----------|
| .. | IB-7315 | 15 (1/2") |
| .. | IB-7320 | 20 (3/4") |
| .. | IB-7325 | 25 (1") |

UWAGI OGÓLNE

- .. Montaż powinien wykonywać jedynie autoryzowany personel.
- .. Gdy doprowadzone jest zasilanie zawór cały czas pracuje w związku z tym nagrzewa się. Zawór może pracować bez przerwy pod napięciem ok. 30h. Po tym czasie powinien mieć przerwę.
- .. Wyższa różnica ciśnień medium (ciśnienie medium) niż dopuszczalna może

UWAGI OGÓLNE

- .. spowodować, że zawór się nie otworzy całkowicie, lub się nie domknie.
- .. Zawór jest zaworem klapowym i ma przewężenia, w związku z tym przepływy są relatywnie niskie.

Wartości Kv [m³/h]

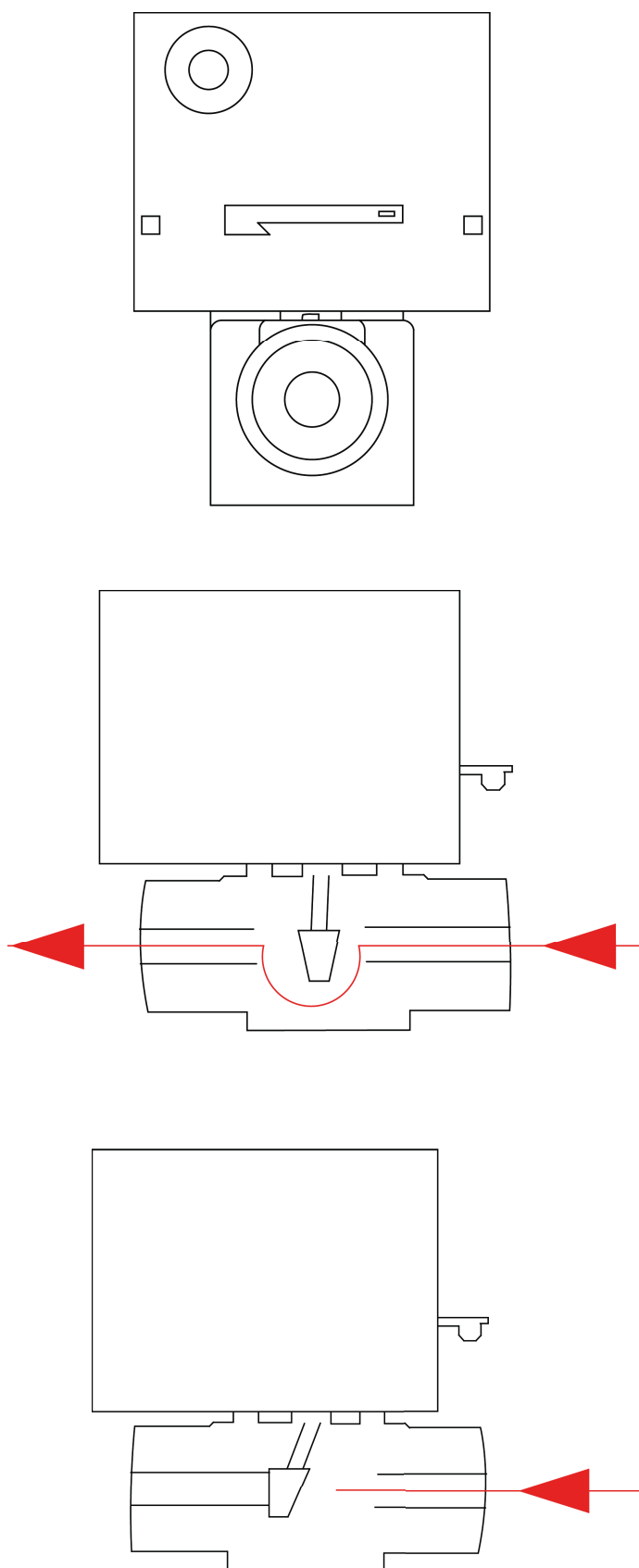
| | |
|----------------|------|
| IB-7315 | 2,2; |
| IB-7320 | 3,0; |
| IB-7325 | 6,7; |

Jeżeli zawór miałby pozostawać otwarty przez dłuższy okres czasu lub miałby być zastosowany do wyższych ciśnień medium albo wymagane są wyższe wartości przepływów – polecamy zawory kulowe z serii **IB-Qxx**, które są wyposażone w wyłączniki krańcowe.

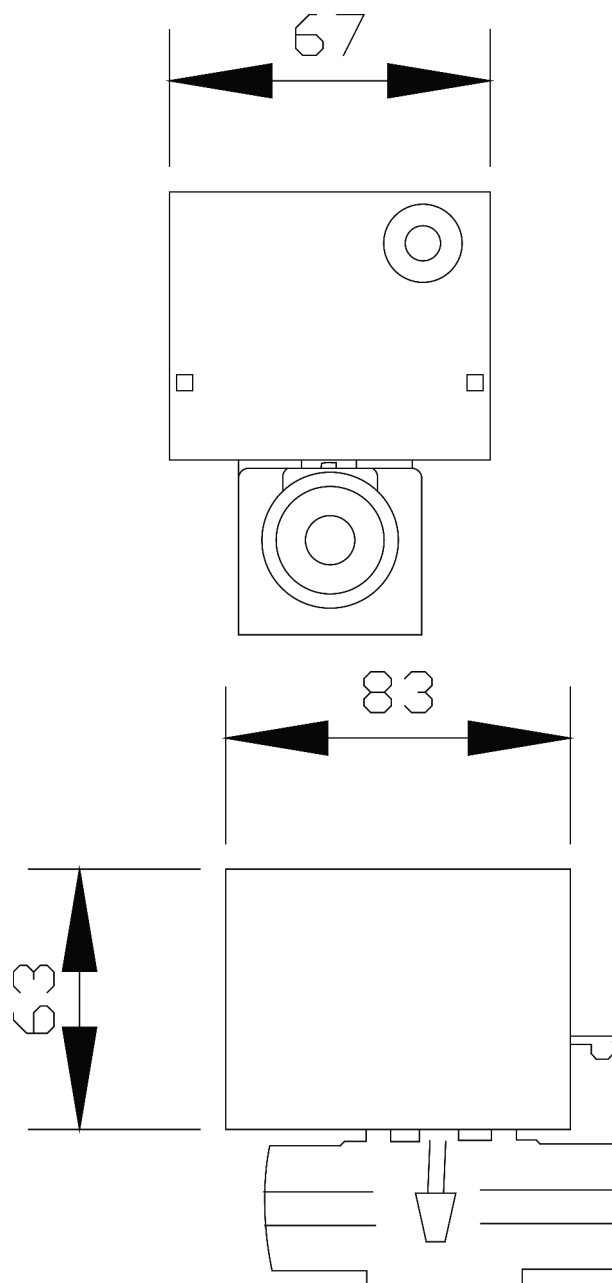
ZASADA DZIAŁANIA

- .. Sterowanie odbywa się na zasadzie napięcie/brak napięcia.
- .. W pozycji normalnej (pozycja beznapięciowa) zawór pozostaje zamknięty, w momencie, gdy zawór jest pod napięciem – otwarty.
- .. Przy zaniku napięcia mechanizm sprężynowy powoduje automatyczny powrót do poprzedniej pozycji normalnej (zamknięty).
- .. Zawór można sterować ręcznie. Czyli ręcznie otworzyć zawór do czasu ponownego zamknięcia zaworu (powrót zasilania, lub ręczne zamknięcie), co odpowiada pracy automatycznej.

BUDOWA



WYMIARY



PODŁĄCZENIE

- .. UWAGA! Przed usunięciem osłony należy upewnić się, czy zasilanie zostało odłączone.
- .. Po poprawnym zamontowaniu i podłączeniu, cały układ powinien być sprawdzony przynajmniej przez jeden cykl. Zawór może pracować w dowolnej pozycji, ważne, aby siłownik nie był skierowany w dół.
- .. Podczas montażu zaleca się zdjęcie si-

PODŁĄCZENIE

łownika, aby to zrobić należy przycisnąć przycisk na obudowie a następnie pociągnąć dźwignię sterowania ręcznego (równocześnie trzymając przycisk).

ZAKRES DOSTAWY

- ..
- .. 1x Siłownik.
- .. 1x Zawór klapowy.
- .. 1x Niniejsza instrukcja.

WARUNKI GWARANCJI

- ..
- .. Gwarancji udziela się na okres 24 miesięcy licząc od dnia zakupu towaru.
- .. Ujawnione w okresie gwarancji wady będą usuwane w terminie nie dłuższym niż 21 dni roboczych, licząc od daty przyjęcia sprzętu do serwisu.
- .. W przypadku zaistnienia konieczności importu towaru lub części z zagranicy, czas naprawy ulega wydłużeniu o czas niezbędny do ich sprowadzenia.
- .. Klient dostarcza towar do serwisu na własny koszt. Towar wysyłany na koszt serwisu nie będzie odebrany.
- .. Na czas naprawy serwis nie ma obowiązku dostarczenia nabywcy zastępczego towaru.
- .. Naprawa w ramach gwarancji będzie dokonywana po przedstawieniu poprawnie i czytelnie wypełnionej karty gwarancyjnej reklamowanego sprzętu, podpisanej przez gwaranta i klienta oraz dokumentu sprzedaży.
- .. Gwarancja obejmuje tylko wady powstałe z przyczyn tkwiących w sprzedanej rzeczy. Nie są objęte gwarancją uszkodzenia powstałe z przyczyn zewnętrznych takich jak: urazy mechaniczne, zanieczyszczenia, zalania,

WARUNKI GWARANCJI

- .. zjawiska atmosferyczne, niewłaściwa instalacja lub obsługa, jak również eksploatacja niezgodna z przeznaczeniem i instrukcją obsługi. Gwarancja nie ma też zastosowania w przypadku dokonania przez Klienta nieautoryzowanych napraw, zmiany oprogramowania (firmwaru) oraz formatowania urządzenia.
- .. Ze względu na naturalne zużycie materiałów eksploatacyjnych, niektóre z nich nie są objęte gwarancją (dotyczy np. kabli, baterii, ładowarki, mikro-styków, przycisków itp).
- .. W przypadku nieuzasadnionego roszczenia w zakresie naprawy gwarancyjnej, koszty przesłania sprzętu do i z serwisu ponosi Klient.
- .. Serwis ma prawo odmówić wykonania naprawy gwarancyjnej w przypadku: stwierdzenia sprzeczności pomiędzy danymi wynikającymi z dokumentów a znajdującymi się na sprzęcie, dokonania napraw we własnym zakresie, zmian konstrukcyjnych sprzętu.
- .. Odmowa wykonania naprawy gwarancyjnej jest równoznaczna z utratą gwarancji.
- .. W przypadku braku możliwości testowania towaru przed jego zakupem (dotyczy sprzedaży na odległość), dopuszcza się możliwość zwrotu towaru w ciągu 14 dni od daty jego otrzymania (decyduje data nadania). Zwracany towar nie może nosić znamion eksploatacji, koniecznie musi zawierać wszystkie elementy, z którymi był dostarczony.
- .. W przypadku rezygnacji z zakupionego towaru koszt przesyłki ponosi Kupujący. Do przesyłki należy dołączyć dokument zakupu oraz podać dokładne dane Nabywcy wraz z numerem konta bankowego na które zostanie zwrócona

WARUNKI GWARANCJI

kwota równa wartości zwróconego towaru, nie później niż 21 dni roboczych od dnia dostarczenia towaru. Kwota ta jest pomniejszona o koszty wysyłki do Klienta, jeżeli koszty te zostały poniesione przez Sprzedawcę. Warunkiem koniecznym do zwrotu pieniędzy jest dostarczenie podpisanej kopii korekty dokumentu zakupu. Korektę dokumentu zakupu Klient otrzymuje po wcześniejszym kontakcie ze sprzedającym.

WARUNKI GWARANCJI

„INSBUD”

ul. Niepodległości 16a
32-300 Olkusz

dział sprzedaży: +48 (32) 626 18 00
dział sprzedaży: +48 (32) 626 18 18
dział techniczny: +48 (32) 626 18 07
dział techniczny: +48 (32) 626 18 08
fax: +48 (32) 626 18 19
e-mail: insbud@insbud.net

