



Presostat różnicy ciśnień

**IB – PS 01**

PRODUKT POSIADA ZNAK **CE**

I ZOSTAŁ WYPRODUKOWANY ZGODNIE Z NORMĄ ISO 9001

„INSBUD”  
ul. Niepodległości 16a  
32-300 Olkusz  
dział sprzedaży: +48 503 166 906  
dział techniczny: +48 510 071 213  
e-mail: insbud@insbud.net



**WWW.INSBUD.NET**

InsBud promuje politykę rozwoju. Prawo do wprowadzania zmian i usprawnień w produktach i instrukcjach bez uprzedniego powiadomienia zastrzeżone!

Zawartość niniejszej instrukcji - teksty i grafika są własnością firmy InsBud lub jej poddostawców i jest prawnie chroniona.

# Spis Treści

## IB – PS 01

Wiadomości Ogólne _____	4
Przykłady Zastosowań _____	4
Dane Techniczne _____	4
Oznaczenie Modeli _____	4
Uwagi Ogólne _____	4
Zasada Działania _____	4
Budowa _____	4
Wymiary _____	5
Podłączenie _____	5
Zakres Dostawy _____	6
Warunki Gwarancji _____	6
Kontakt _____	7

## WIADOMOŚCI OGÓLNE

Seria IB - PS 01 została zaprojektowana do rozpoznawania różnicy ciśnień powietrza na dwóch końcach urządzenia wraz z możliwością kontroli.

## PRZYKŁADY ZASTOSOWAŃ

- ..
- .. Wykrywanie zapchanych filtrów
- .. Wykrywanie oblodzenia kanałów i inicjalizacja procesu odmrażania
- .. Kontrolowanie powietrza w przewodach wentylacyjnych i ciepłych
- .. Kontrolowanie maksymalnego przepływu powietrza
- .. Monitorowanie pracy wentylatorów
- .. Kontrolowanie nagrzewnic powietrznych

## DANE TECHNICZNE

- ..
- .. Medium: Powietrze
- .. Zakres nastawy ciśnień:
  - » IB-PS 01 30-300: 30÷300 Pa
  - » IB-PS 01 50-500: 50÷500 Pa
  - » IB-PS 01 100-1000: 100÷1000 Pa
- .. Temperatura medium: -15÷60 °C
- .. Temperatura otoczenia: -15÷60 °C
- .. Materiał: Poliwęglan
- .. Klasa zabezpieczeń: IP54
- .. Waga: 145 g
- .. Maks. obciążenie: 5 (2) A

## OZNACZENIE MODELI

- ..
- .. IB-PS 01 30-300 - Zakres nastawy ciśnień 30÷300 Pa
- .. IB-PS 01 50-500 - Zakres nastawy ciśnień 50÷500 Pa
- .. IB-PS 01 100-1000 - Zakres nastawy ciśnień 100÷1000 Pa

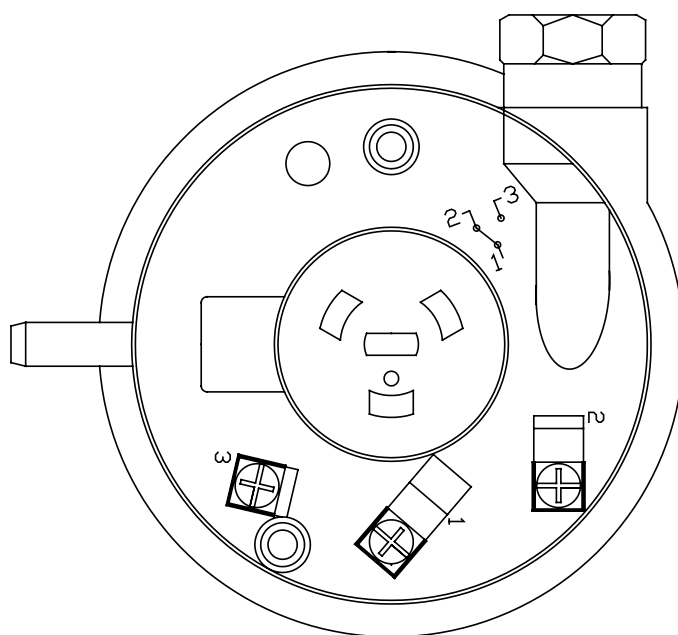
## UWAGI OGÓLNE

- ..
- .. Montaż powinien wykonywać jedynie autoryzowany personel.
- .. Presostatu nie należy naprawiać!

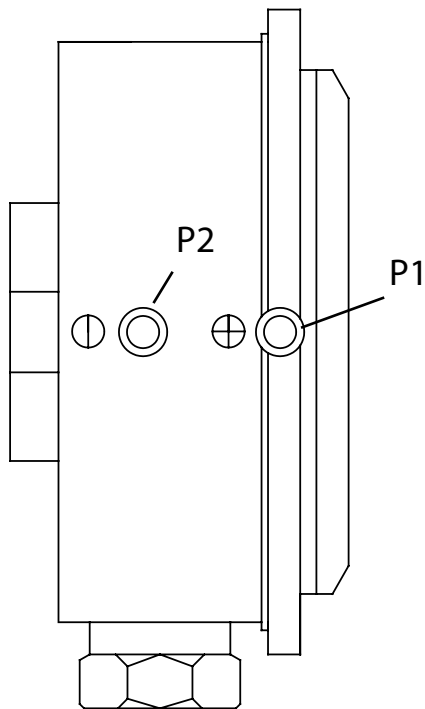
## ZASADA DZIAŁANIA

Styki zostały oznaczone jako: 1, 2 i 3. Przy wzroście różnicy ciśnień powyżej zadanego progu rozwierane są styki 1 i 2 a zwierane są styki 1 i 3. Różnice ciśnień ustalamy centralnej części presostatu.

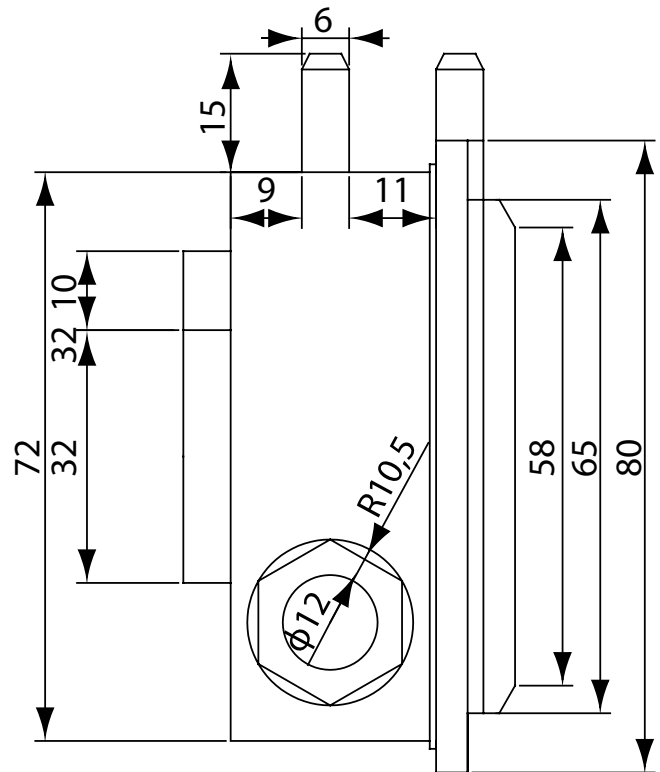
## BUDOWA



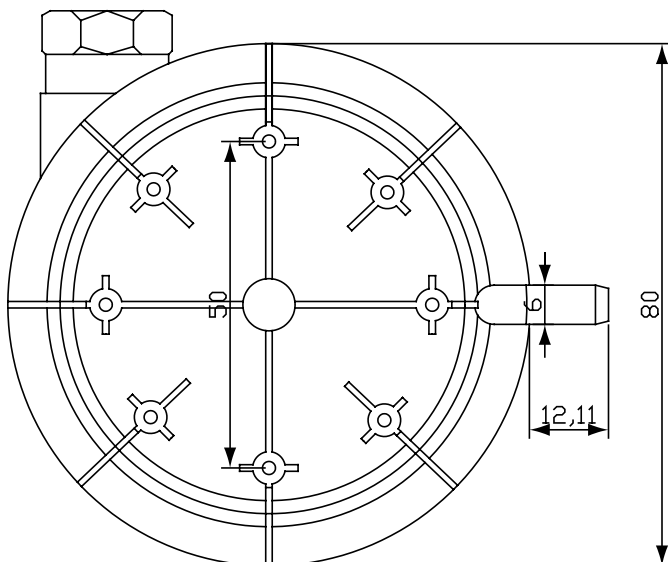
## BUDOWA



## WYMIARY



## WYMIARY

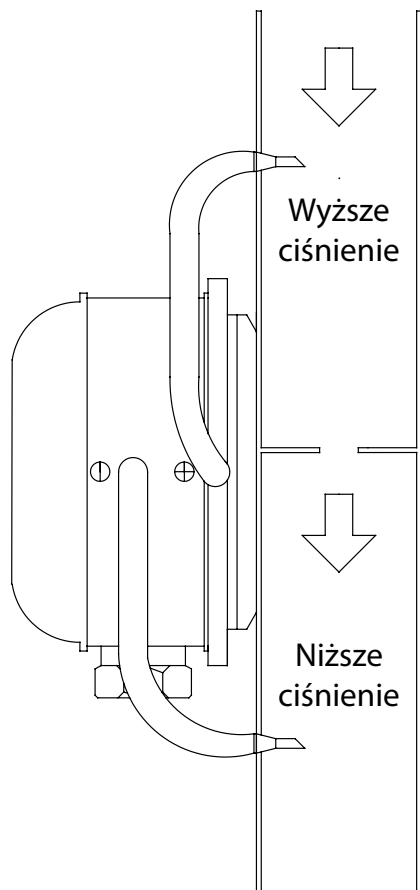


## PODŁĄCZENIE

- .. Urządzenie należy zamontować w miejscu gdzie wibracje są najmniejsze. Urządzenie zostało fabrycznie skalibrowane w temperaturze pokojowej, dlatego zaleca się, aby montować je w temperaturze zbliżonej do pokojowej. W systemach o dużej wilgotności, gdzie może występować kondensacja pary wodnej, presostat należy zamontować gumową złączką ku dołowi.
- .. Presostat jest zaprojektowany do mocowania tak, aby przepona znajdowała się w pozycji pionowej. Wyjątkiem są modele skalibrowane do montażu poziomego na specjalne zamówienie klienta. W takim przypadku pozycja montażu jest pokazana na obudowie. Urządzenie można umieszczać bezpośrednio na przewodzie, ale w miejscu gdzie wibracje nie występują lub gdzie są one minimalne.

## PODŁĄCZENIE

- .. Ciśnienia należy podłączać według oznaczeń:
- .. + wysokie ciśnienie
- .. - niskie ciśnienie



- .. UWAGA! Przed usunięciem osłony należy upewnić się, czy zasilanie zostało odłączone.
- .. Po poprawnym zamontowaniu i podłączeniu, cały układ powinien być sprawdzony przynajmniej przez jeden cykl.

## ZAKRES DOSTAWY

- .. 1x Presostat
- .. 2x Przewód powietrzny
- .. 2x Kruciec pomiarowy
- .. 1x Podstawa mocująca
- .. 1x Komplet śrub mocujących
- .. 1x Niniejsza instrukcja

## WARUNKI GWARANCJI

- .. Gwarancji udziela się na okres 24 miesięcy licząc od dnia zakupu towaru.
- .. Ujawnione w okresie gwarancji wady będą usuwane w terminie nie dłuższym niż 21 dni roboczych, licząc od daty przyjęcia sprzętu do serwisu.
- .. W przypadku zaistnienia konieczności importu towaru lub części z zagranicy, czas naprawy ulega wydłużeniu o czas niezbędny do ich sprowadzenia.
- .. Klient dostarcza towar do serwisu na własny koszt. Towar wysyłany na koszt serwisu nie będzie odebrany.
- .. Na czas naprawy serwis nie ma obowiązku dostarczenia nabywcy zastępczego towaru.
- .. Naprawa w ramach gwarancji będzie dokonywana po przedstawieniu poprawnie i czytelnie wypełnionej karty gwarancyjnej reklamowanego sprzętu, podpisanej przez gwaranta i klienta oraz dokumentu sprzedaży.
- .. Gwarancja obejmuje tylko wady powstałe z przyczyn tkwiących w sprzedanej rzeczy. Nie są objęte gwarancją uszkodzenia powstałe z przyczyn zewnętrznych takich jak: urazy mechaniczne, zanieczyszczenia, zalania, zjawiska atmosferyczne, niewłaściwa instalacja lub obsługa, jak również eksploatacja niezgodna z przeznaczeniem i instrukcją obsługi. Gwarancja nie ma też zastosowania w przypadku dokonania przez Klienta nieautoryzowanych napraw, zmiany oprogramowania (firmwaru) oraz formatowania urządzenia.
- .. Ze względu na naturalne zużycie materiałów eksploatacyjnych, niektóre z nich nie są objęte gwarancją (dotyczy np. kabli, baterii, ładowarki, mikro-styków, przycisków itp).
- .. W przypadku nieuzasadnionego roz-

## WARUNKI GWARANCJI

- .. czenia w zakresie naprawy gwarancyjnej, koszty przesłania sprzętu do i z serwisu ponosi Klient.
- .. Serwis ma prawo odmówić wykonania naprawy gwarancyjnej w przypadku: stwierdzenia sprzeczności pomiędzy danymi wynikającymi z dokumentów a znajdującymi się na sprzęcie, dokonania napraw we własnym zakresie, zmian konstrukcyjnych sprzętu.
- .. Odmowa wykonania naprawy gwarancyjnej jest równoznaczna z utratą gwarancji.
- .. W przypadku braku możliwości testowania towaru przed jego zakupem (dotyczy sprzedaży na odległość), dopuszcza się możliwość zwrotu towaru w ciągu 14 dni od daty jego otrzymania (decyduje data nadania). Zwracany towar nie może nosić znamion eksploatacji, koniecznie musi zawierać wszystkie elementy, z którymi był dostarczony.
- .. W przypadku rezygnacji z zakupionego towaru koszt przesyłki ponosi Kupujący. Do przesyłki należy dołączyć dokument zakupu oraz podać dokładne dane Nabywcy wraz z numerem konta bankowego na które zostanie zwrócona kwota równa wartości zwróconego towaru, nie później niż 21 dni roboczych od dnia dostarczenia towaru. Kwota ta jest pomniejszona o koszty wysyłki do Klienta, jeżeli koszty te zostały poniesione przez Sprzedawcę. Warunkiem koniecznym do zwrotu pieniędzy jest dostarczenie podpisanej kopii korekty dokumentu zakupu. Korektę dokumentu zakupu Klient otrzymuje po wcześniejszym kontakcie ze sprzedającym.

## WARUNKI GWARANCJI

„INSBUD”  
ul. Niepodległości 16a  
32-300 Olkusz  
dział sprzedaży: +48 503 166 906  
dział techniczny: +48 510 071 213  
e-mail: insbud@insbud.net